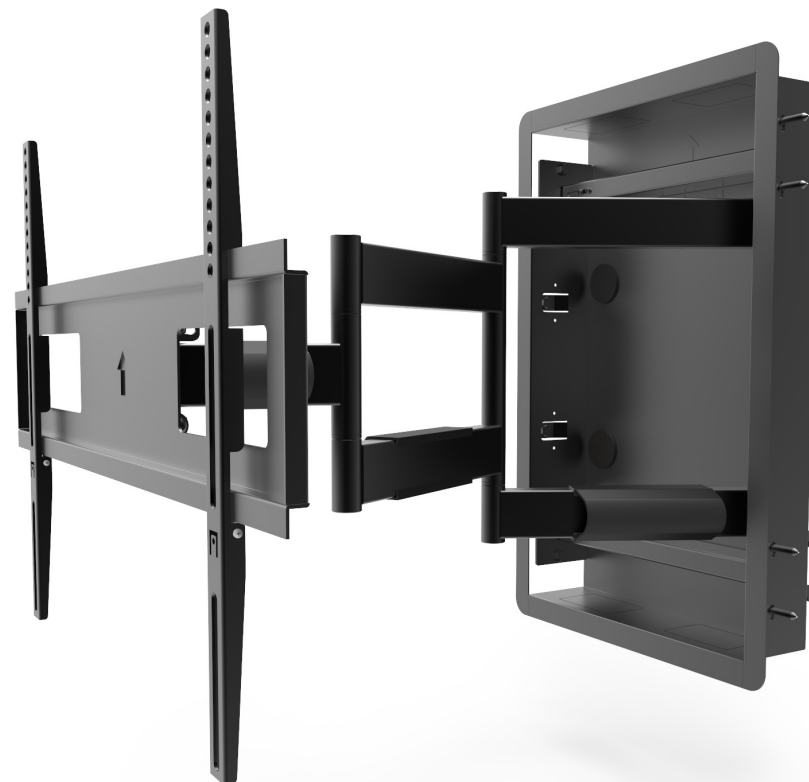


R500

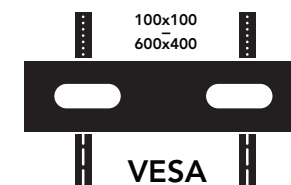
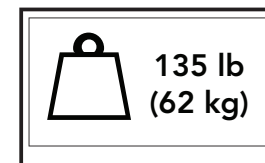
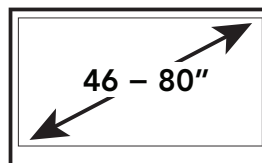
Support mural encastré et articulé

Obtenez une configuration super-profil-bas avec le R500, un support mural encastré. Conçu pour être inséré entre deux montants de 16 po, cette solution de montage unique permet à votre télé de se trouver à 1,25 po du mur lorsqu'elle est complètement rétractée. Son bras articulé de 27,6 po offre une inclinaison de $-5^\circ / +10^\circ$ et 180° de pivotement, assurant une visualisation optimale sous tous les angles. Construit en acier de haute qualité, le R500 supporte des téléviseurs de 46 po à 80 po pesant jusqu'à 80 livres.



CARACTÉRISTIQUES & SPÉCIFICATIONS

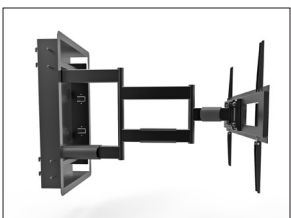
- Compatible avec la plupart des téléviseurs d'écran plat de 46" à 80"
- Soutient les téléviseurs jusqu'à 135 lb (62 kg)
- Fits between 16" stud centers
- Peut accueillir les tailles VESA de 100x100 à 600x400
- Mécanisme d'inclinaison accessible fournit un angle d'inclinaison de $+10^\circ/-5^\circ$
- 90° de pivotement dans chaque direction, en fonction de la taille de l'écran
- Repose 1,25" (3,2 cm) du mur
- S'étend jusqu'à 27,6" (70,2 cm) du mur
- Système de gestion des câbles intégré
- Construction solide en acier et une finition revêtue en poudre durable
- Manuel d'installation et tous les matériaux de montage sont fournis
- Garantie de cinq ans
- Poids de la boîte d'expédition: 38.6 lb (17.5 kg)
- Dimensions de la boîte d'expédition: 27.8" x 17.7" x 5.5" (70.5 x 45 x 14 cm)
- Poids du produit: 36.4 lb (16.5 kg)
- UPC: 800152717463





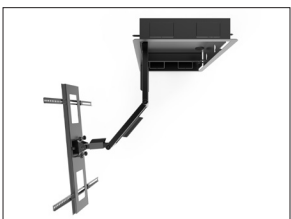
CONCEPTION ENCASTRÉE

La conception en-mur du R500 est conçue pour s'adapter stablement entre les centres de montants de 16 po. Lorsqu'il est complètement rétracté, son bras permet à votre télé de s'asseoir presque à plat contre le mur.



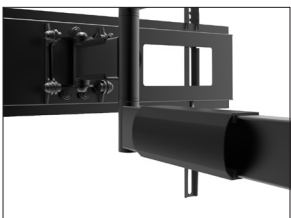
SOUTIEN JUSQU'À 135 LIVRES

Construit en acier solide, le R500 soutient en toute sécurité des télé de 46 po à 80 po pesant jusqu'à 135 livres, tandis que ses équerres de montage réglables s'adaptent à des tailles VESA entre 100x100 et 600x400.



GAMME DE MOUVEMENT COMPLET

Utilisez le bras articulé du R500 pour vous assurer d'avoir toujours l'angle de vue parfait. Étendez-le de 27,6 po pour fournir assez d'espace pour incliner et pivoter votre télé.



GESTION DES CÂBLES

Gardez votre zone de visualisation bien rangée en fixant vos câbles au bras du support avec les pinces fournies.



TOUT CE DONT VOUS AVEZ BESOIN

Parce que chaque installation est unique, le R500 est soigneusement emballé avec tous les tire-fonds, les rondelles et les entretoises dont vous pourriez avoir besoin. Une vidéo d'installation en ligne est également fournie pour vous aider le long du chemin.

ILLUSTRATIONS TECHNIQUES

